



LES AÉRODROMES :

2 Avril 2022

UNE RESERVE DE BIODIVERSITÉ ?

Anne-Laure GALLOUX - Aéroclub de Graulhet (avions)

Gestionnaire de l'aérodrome

Clara RIVES - ATVV (planeurs)



AGENDA



- 1. Contexte et objectifs**
- 2. Mise en place**
- 3. Perspectives**



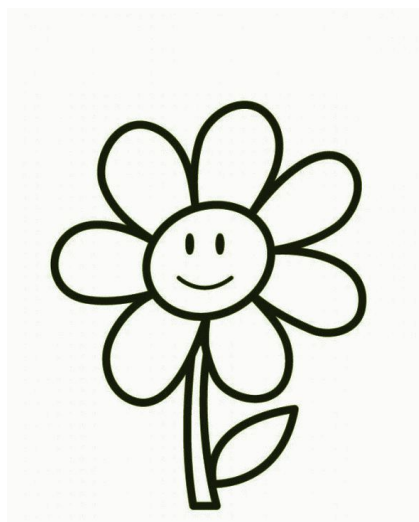
AGENDA



1. Contexte et objectifs

2. Mise en place

3. Perspectives



Enjeux de la biodiversité

La biodiversité (source Biodiversité.gouv.fr), c'est :

- Notre patrimoine commun
- Notre capital pour l'avenir





CONTEXTE ET OBJECTIFS



Enjeux de la biodiversité

La biodiversité (source [Biodiversité.gouv.fr](https://www.biodiversite.gouv.fr/)), c'est :

- Notre patrimoine commun
- Notre capital pour l'avenir
 - => Un **enjeu** scientifique et technique autant que politique, social et économique
 - => **Urgence** d'agir
 - => un **engagement** gouvernemental d'embarquer la société française dans une mobilisation collective & **d'accompagner** les changements nécessaires

2 axes que nous pouvons défendre via nos aérodromes :

- Limiter la **consommation d'espaces** et préserver les milieux pour éviter :
 - dégradation du fonctionnement des écosystèmes
 - perte de diversité des espèces
 - accentuation des phénomènes météorologiques extrêmes
- Protéger les écosystèmes et certaines espèces emblématiques et menacées
 - les espaces “protégés” reconnus aux niveaux national et international comme des **outils efficaces de lutte contre l'érosion de la biodiversité**



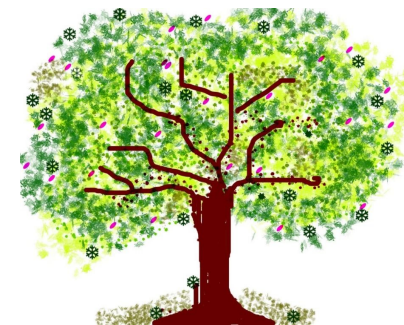
CONTEXTE ET OBJECTIFS



Nos atouts dans ce contexte

Nos aérodromes :

- Grande part d'**espaces verts** : 86% de la superficie de l'Aérodrome de Graulhet
=> Poumon vert dans la ville !
- Zone quasi close car zone de "sûreté"
=> nature **préservée** de nombreuses actions humaines



Nos pilotes & nos organisations associatives et leurs **valeurs** :

- **Emerveillement** naturel des pilotes par ce monde vu d'en haut
- **Passion** de l'activité aéronautique réunie autour d'un lieu que l'on chérie
- Proximité des plus jeunes (JPO ou cours BIA) : envie de **transmettre**
- Capacité de **résilience**





CONTEXTE ET OBJECTIFS



Un moyen de sauvegarde

Lettre FFA « Intégration et Défense des aérodromes »

Bénéfices de l'engagement d'un aéroclub en faveur de la biodiversité

ex : recensement et action de préservation

- **Légitimité** notre activité dont « l'utilité sociale » est parfois **contestée**, exemples :
 - Campagne d'Aerobashing pré Covid => **Taxe carbone** s'appliquant à l'aviation légère issue de la Convention citoyenne pour le Climat
 - Période de silence lié aux confinements créant une **haute sensibilité au nuisance sonore** => nombreux conflits rapportés au niveau fédéral
- Renouveler notre **ancrage local** dans la commune et son environnement et retrouver une forme d'**appartenance** ie. une proximité des populations locales
- Idées “Travaux pratiques” pour les jeunes et leurs enseignants (ex : SVT, BIA)
- **Préserver un dialogue** avec les acteurs locaux sur le thème de la valorisation du territoire
- **Synergie** des usagers de l'aérodrome en s'alliant pour une même cause



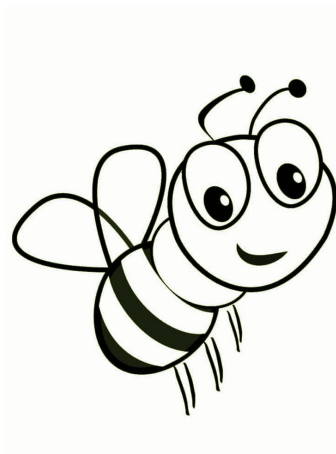
AGENDA



1. Contexte et objectifs

2. Mise en place

3. Perspectives





MISE EN PLACE DES PROTOCOLES à Graulhet (LFCQ)



Avec l'équipe d'Aérobiodiversité

- Inventaire faunistique
- Ecoutes nocturnes
- Observation avifone (protocole EPOC)
- Enregistrement chauves-souris (Vigie chiro)
- Suivi photographique des insectes pollinisateurs (SPIPoll)
- Inventaire floristique et cartographie des habitats

Protocoles participatif

- Transect papillons (programme PROPAG) (2020 et 2022)
- Nichoirs pollinisateurs (2020)
- Planches à invertébrés (2020)
- Observation reptiles (protocole POPReptile) (2022)

Relevés effectués principalement en 2020-2021 par Bruno CHRETIEN et Clara RIVES.



MISE EN PLACE DES PROTOCOLES



Prérequis

- Avoir l'accord du gestionnaire de la plate-forme
- 1 ou 2 “passionnés” avec 1h par mois à consacrer à l'activité

Et c'est tout...



Mise en pratique : Nichoirs à pollinisateurs



5 minutes



Février à novembre

Une fois par mois, l'observateur note le **nombre** de tubes qui sont bouchés ainsi que le **matériau** utilisé pour fabriquer l'opercule.

Matériel :

→ 2 nichoirs à pollinisateurs

→ Appareil photo

Mise en place :

Disposés par deux sur une parcelle, espacés de 5m l'un de l'autre et fixés à 1m du sol.





MISE EN PLACE DES PROTOCOLES



Mise en pratique : Planches à invertébrés



10 minutes

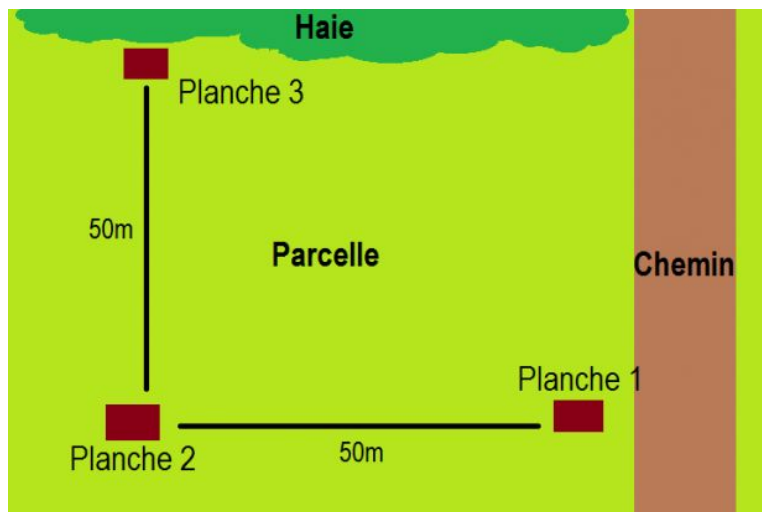


Mars à octobre

Une fois par mois, l'observateur soulève les 3 planches et note pour chacune d'entre elle l'**abondance** de chaque groupe d'espèce qu'il rencontre.

Mise en place :

- 1 planche en milieu de parcelle
- 2 planches en bordure de parcelle



Matériel :

- 3 planches en bois non traité (30cmx50cmx2,5cm)
- planche d'identification
- Fiche de relevé

Mise en pratique : Observation reptiles



5 minutes



Mars à juin

Le protocole consiste à observer le dessus de la plaque, puis à la soulever afin de noter les **contacts** sous plaque.

Les relevés sont à faire un maximum de fois (passages espacés de 2 jours minimum)



Matériel :

→ Plaque en tapis de carrière 80 x 80 cm

Mise en place :

Placées dans un endroit bien exposé, légèrement surélevées par des morceaux de bois croisés pour éviter qu'elles ne se retrouvent collées au sol.



MISE EN PLACE DES PROTOCOLES



Mise en pratique : Avifaune (diversité des oiseaux)



30 minutes



Mars à juin

Note: Connaître la famille est suffisant

Procédures : 10 min par point

- 5 min d'**écoute**
- 5 min pour identifier la famille d'oiseau ,
confirmez en activant l'application Bird.net
- 2 relevés/an sur des journées ensoleillées, sans
vent ni pluie

Matériel :

- guide des oiseaux
- jumelle ou smartphone avec Bird.net

Mise en place :

Établir des points stratégiques différents en
environnement (infrastructure, haie, plaine dégagée,...)
et les noter sur une carte

https://www.ffa-aero.fr/SITEFFAPROD_WEB/sarbacane/TUTO%20AVIFAUNE.pdf

Où déposer les observations ?

- <https://www.observatoire-agricole-biodiversite.fr/connexion>
- <https://sterf.mnhn.fr>
- <https://www.sciences-participatives-au-jardin.org>





MISE EN PLACE DES PROTOCOLES



Résultats à Graulhet



61

Espèces
d'oiseaux



10

Espèces de
Chiroptères
*(1/3 des espèces de
Frances métropolitaine)*



90

Espèces
d'invertébrés



147

Espèces de
plantes



10

Habitats

Résultats : exemples d'espèces remarquables



Pipistrelle de Nathusius

© Alis photo

Classée dans la liste rouge nationale des **espèces menacées** de l'UICN* en statut d'espèce quasi-menacée



Effraie des clochers

© Jean van der Meulen

Espèce **protégée au niveau national** et vulnérable sur la liste rouge de Midi-Pyrénées



Orchis bouffon

© 14/03/21 - HR

Au niveau européen, elle est **classée comme quasi-menacée**, notamment car **son habitat se réduit dangereusement**.



Sauge à feuilles de Verveine

© 14/04/21 - HR

ZNIEFF**

Espèce déterminantes décrivant des secteurs présentant un grand intérêt écologique

* Union internationale pour la conservation de la nature ** Zones Naturelles d'Intérêt Écologique, Faunistique et Floristique



MISE EN PLACE DES PROTOCOLES



Source documentaire

- Protocoles issus de VIGIE-NATURE, programme de sciences participatives fondé et porté par le Muséum national d'Histoire naturelle
<https://www.suivis-espaces-verts.fr/les-ressources-florileges-prairie>
- Guide FFA sur DGBirds
- Contact FFA biodiv@ff-aero.fr
- Tuto FFA sur les protocoles (AVIFAUNE déjà disponible)





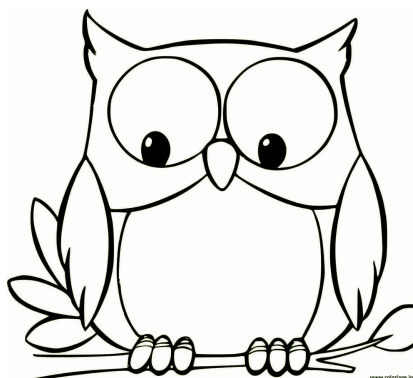
AGENDA



1. Contexte et objectifs

2. Mise en place

3. Perspectives



Et pour la suite...

- Matérialiser un sentier avec des **pancartes pédagogiques** pour :
 - mettre en **valeur** le travail des bénévoles sur le terrain
 - donner un aperçu du recensement des espèces sur l'aérodrome
 - offrir une idée balade "**autour de l'aérodrome**" aux locaux (dépôt à l'office du tourisme, promotion lors des JPO,...)
- Repenser le fauchage de l'aérodrome pour :
 - prendre en compte la **biodiversité**
 - mieux gérer le **risque aviaire**
- Planter des haies pour :
 - maintenir, **accroître** la biodiversité
 - construire des lieux de **recueil** (sécurité)
- Gestion des espèces invasives pour :
 - limiter la **propagation**





QUESTIONS ?

